

# 威健股份有限公司 114年法人說明會簡報

總經理

林怡杏博士

2025/11/28



# 免責聲明

- 本簡報中所提及之預測性資訊包括業務預測、財務狀況以及營運展望等內容，乃是建立在本公司從內部與外部來源所取得的資訊基礎。
- 本公司未來實際所可能發生的財務狀況以及經營成果，可能與這些明示或暗示的預測性資訊有所差異。其原因可能來自於各種因素，包括但不限於市場風險、供應鏈、市場需求，以及本公司持續推出高品質產品與服務之能力等因素。
- 本簡報中對未來展望，反應本公司截至目前為止對於未來看法。對於這些看法，未來若有任何變更或調整時，本公司並不負責隨時提醒或更新。



01

產業趨勢與市場機會

02

競爭利基與核心能力

03

營運實績與經營成果

04

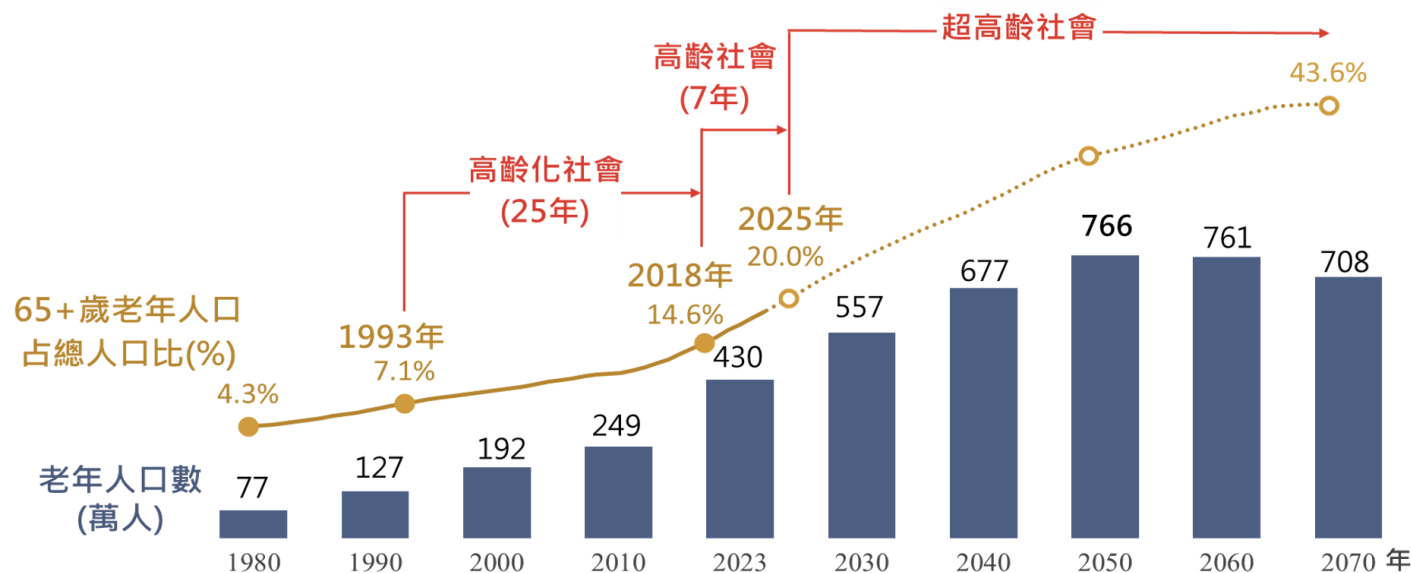
未來計劃與佈局策略

01

產業趨勢  
與  
市場機會

# 高齡化與醫療需求

- 基因檢測已從過去的「選項」，轉變為當前健康管理「配備」。
- 台灣將於2026年邁入「超高齡社會」
- 人口結構高齡化，導致癌症預防及健康管理等個人化需求日益迫切。



註：截至2023年為實際值，其餘為假設總生育率為1.2人之中推估結果。

[https://www.ndc.gov.tw/Content\\_List.aspx?n=2688C8F5935982DC](https://www.ndc.gov.tw/Content_List.aspx?n=2688C8F5935982DC)

# 政府預防醫療政策

- 政策推動

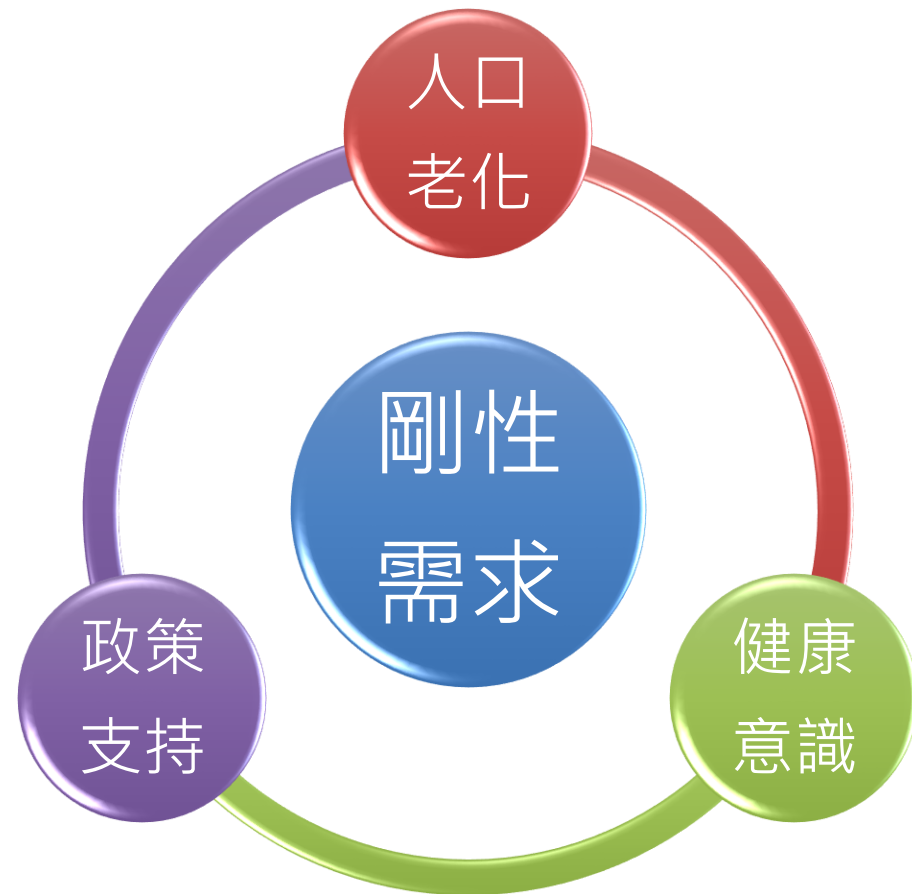
衛福部國民健康署積極推動「健康臺灣」目標，於 114 年起擴大重要癌症篩檢年齡、項目與費用補助。

例如：肺癌低劑量電腦斷層檢查 (LDCT) 年齡放寬；大腸癌糞便潛血檢查擴大適用對象並調整補助金額。

- 精準預防醫學需求

精準醫學的核心是「對的人，對的時間，對的治療」。

- 個體化差異（基因體，DNA）：先天-了解個人基因對疾病的易感性、藥物代謝速度等。：
- 蛋白質體、代謝體等生物學特徵：後天-生活習慣、飲食、生活環境因素。



# 基因檢測進入高度法規化階段

- 監管趨嚴

主管機關對品質管理與分析性能驗證提出更嚴謹規範，保障高品質服務。

- 技術門檻提升

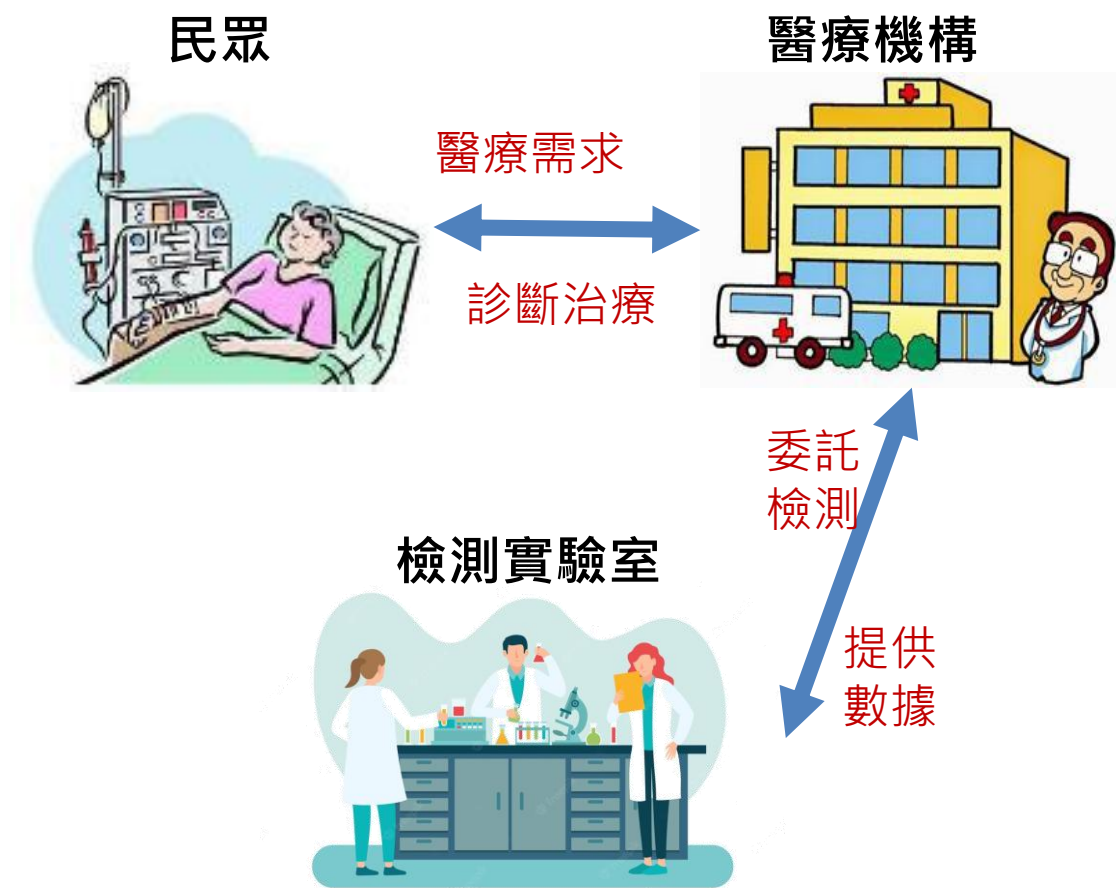
整體環境正推升技術門檻和品質標準，能在法規強化下的競爭中脫穎而出。

- 醫療、檢測分工

產業必須深化與醫療機構的合作

精準醫療分子檢測實驗室檢測(LDTS)

## 基因檢測執行需經中央核准





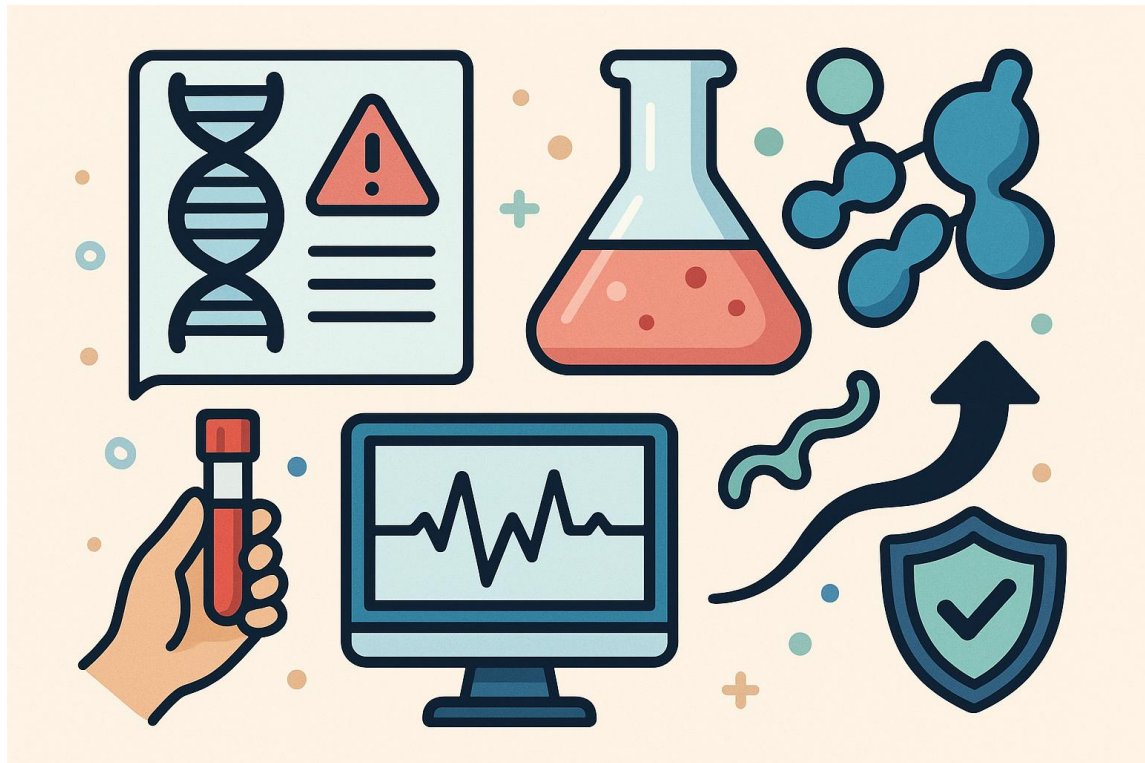
# 多體學整合趨勢

- 技術層次升級：

精準醫學進展已從單純探討基因結構（基因體學）升級為需要理解環境及生活習慣影響（蛋白質體學），是下一代檢測必然趨勢。

- 臨床價值深化：

基因揭示的是潛在風險，蛋白質則反映疾病的直接作用；其數據能更精確地反映即時病理狀態、藥物反應與預後。





# 產業挑戰與機會

- 挑戰：

基因定序技術快速迭代，加上 LDTs 監管對品質與人才訓練，共同構成產業進入的高技術與人才門檻。

- 機會：

產業的汰弱留強，提供良機，資本投入與技術深度結合，鎖定高價值市場。

- 策略：

檢測醫院LDTs申請及入院 與多體學技術的建立，邁向「多體學整合及多元化服務」，實現差異化的增長。



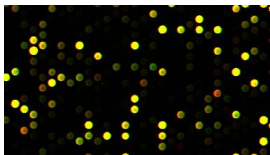
02

競爭利基  
與  
核心能力

# 科研/新藥開發完整解決方案

1. 產業藥物開發需求
2. 學術基礎研究需求
3. 醫院醫學研究需求

生物晶片  
檢測服務



次世代定序  
檢測服務

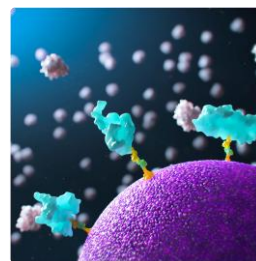


Illumina NextSeq 500  
Desktop Sequencer

第三代定序  
檢測服務



蛋白質體  
檢測服務



服務方案

1. 新藥開發
2. 提供基因檢測試劑
3. 執行委託基因檢測
4. 建構檢測設備平台



Agilent Technologies



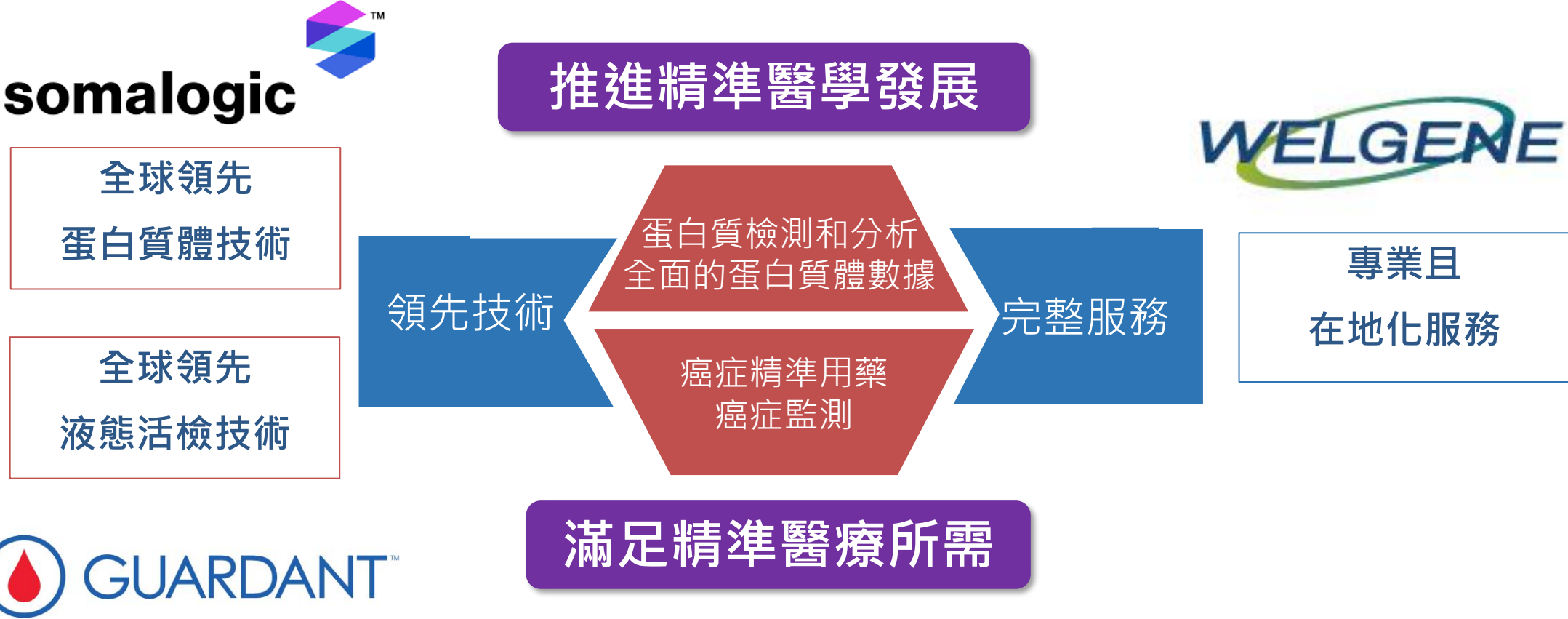
**EPIGENETEK**  
Complete Solutions for Epigenetics

**somalogic**



代理儀器試劑

# 戰略代理



# 臨床應用從孕前延伸癌症

基因檢測服務更加全面

衛福部LDTS實驗室認證



## 孕前

- 胚胎著床前染色體檢測



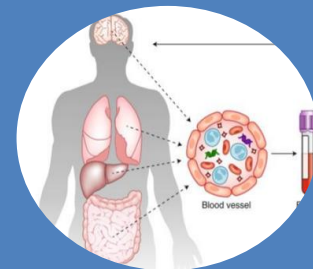
## 孕期

- 非侵入性胎兒染色體檢測-NIPT
- 全染色體微陣列晶片檢測



## 新生兒/成年人

- 全染色體微陣列晶片檢測
- 外顯子定序應用於ACMG SF 基因檢測



## 癌症基因檢測

- 乳癌預後/轉移風險檢測
- Guardant Health

# 核心競爭力

1

## 紮實 認證

- 成立第三年起即取得TAF ISO 17025認證至今。
- 具備ISO認證，原廠服務認證及LDTs認證

2

## 經驗 豐富

- 碩博占比89%，高素質人才的實驗室
- 操作經驗累積多年，實驗室整體平均年資為6年

3

## 完整 整合

- 將技術、分析、與代理儀器及試劑完整結合
- 可以提供前端技術支持，儀器及試劑平台建立的複合型團隊



# 科研 × 臨床 雙軸佈局

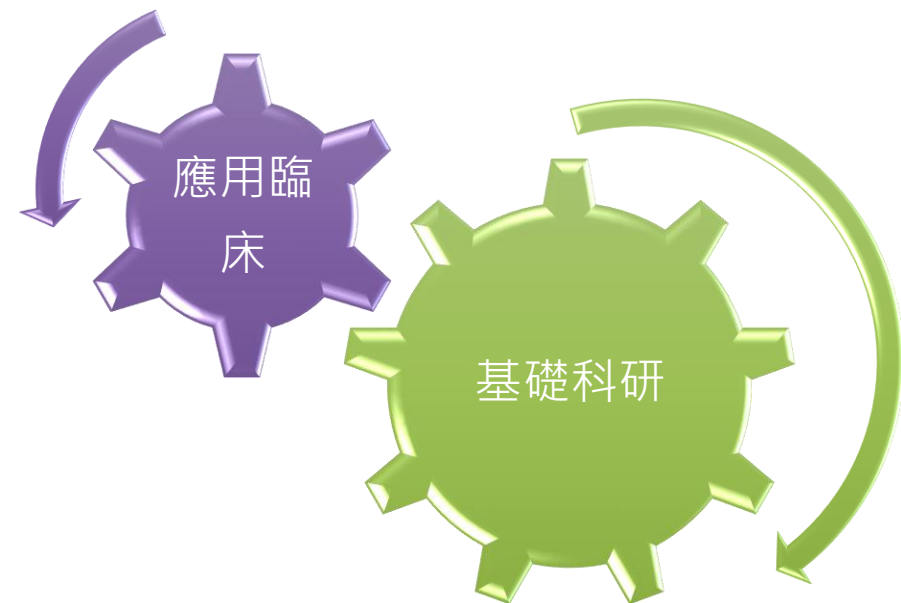
- 科研市場

提供科研服務、與學術機構的合作，並將研發成果應用臨床檢測。

- 臨床市場

增加代理國際級產品 Guardant Health 液態活檢，鎖定高端癌症檢測市場。

讓科研累積的經驗與資源轉化臨床應用，面臨臨床市場需求再投入科研，最大化資源配置效率。



03

營運實績  
與  
經營成果

# 商業模式

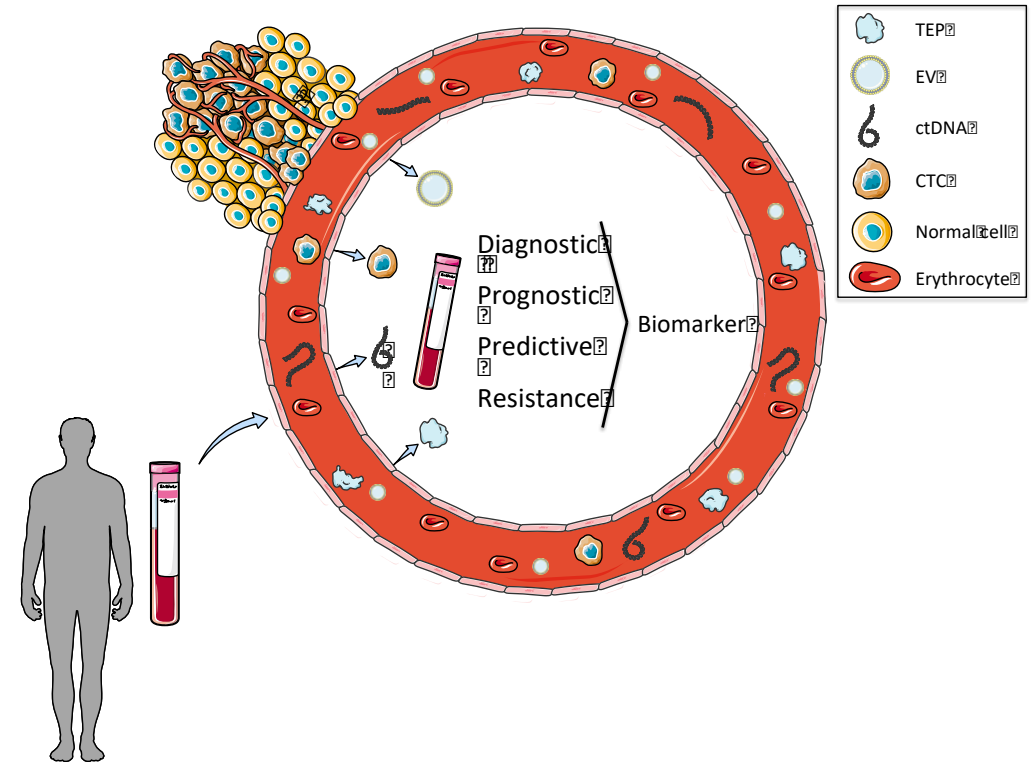
## 提供服務到平台的基因檢測解決方案



# 精準醫療中癌症基因檢測服務



- 從血液中檢測癌症基因突變，並連結對應的標靶藥物及治療方式。
- 較傳統開刀取得組織更快速取得檢測樣本，並提高檢測靈敏度。
- 核心技術為能夠純化腫瘤釋放到血液中的游離DNA ( circulating tumor DNA, ctDNA )，並進行基因體分析，從而識別癌症的用藥標靶及基因組特徵。



Form : Bracht et al (2018) Curr Oncol Rep 20: 70

# 第三代定序技術應用於健康檢測

- 技術優勢

第三代基因定序技術的基因讀長，是超越次世代技術NGS的關鍵。

- 應用成果

成功開發 腸道菌檢測服務[腸保健康]，透過16S全長定序提升菌種鑑定的準確度，拓展第三代定序技術的應用。

- 品質認證

第三代基因定序平台已取得 TAF ISO 認證，證明其檢測流程與數據品質符合國際最高標準，為服務提供堅實保障。



Microbiome Analysis

腸保健康

Microbiome Analysis

您的腸道

■ 基本資料	
機構名稱：	威健股份有限公司
機構地址：	台北市南港區園區街3號12樓
實驗室名稱：	威健生物實驗室
實驗室地址：	台北市南港區園區街3號12樓之7
認證編號：	1610
認證依據：	ISO/IEC 17025:2017, CNS 17025:2018
初次認證日期：	2006/08/29
認證有效期間：	2024/12/01 ~ 2027/11/30
認證範圍：	實驗室_測試
特定服務計畫：	
實驗室主管：	黃信智

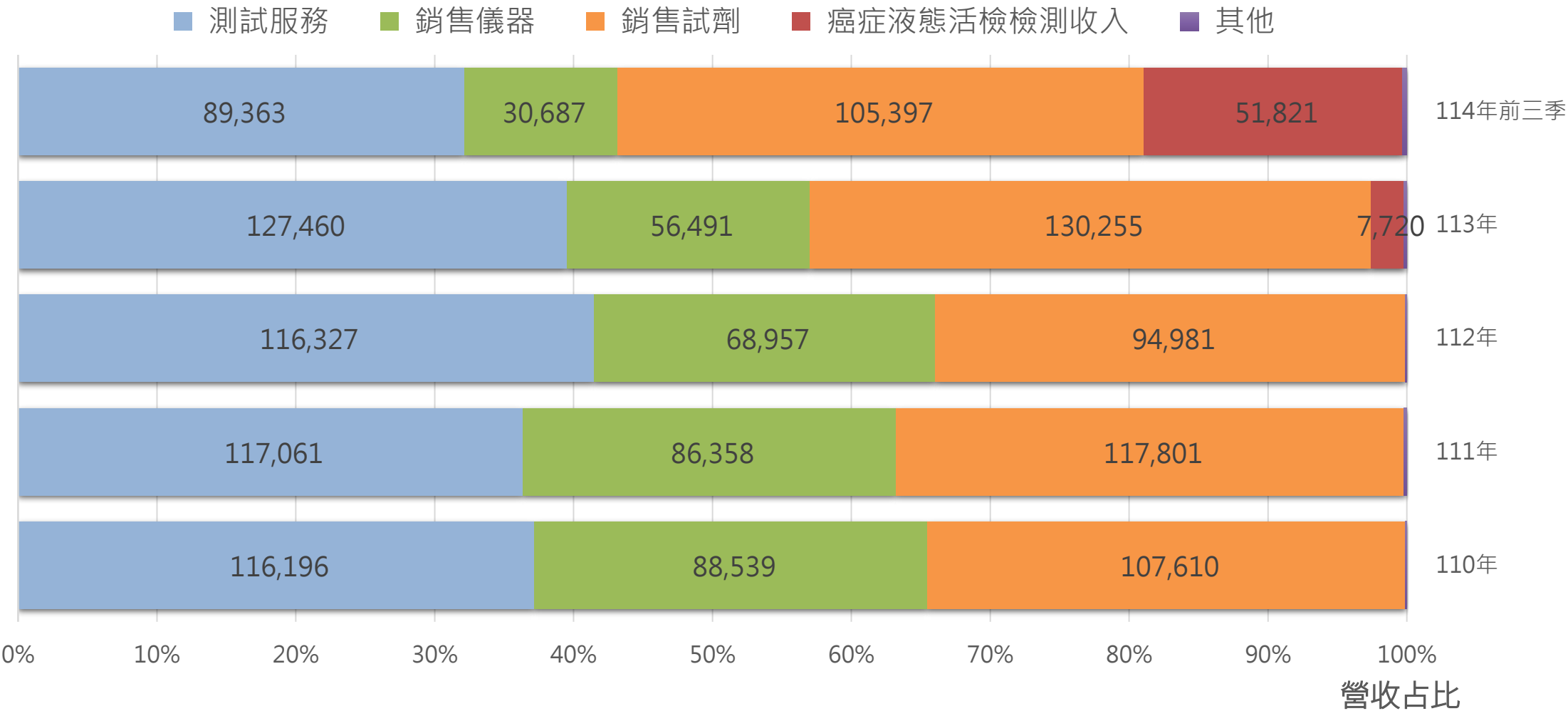
14 01 生物科技

血液，組織，細胞株，羊水  
B 999 DNA 抽取濃度測量  
自訂方法：DNA抽取標準書 (文件編號：Sr-20)  
DNA 抽取濃度測量  
報告簽署人：林燦添、黃信智、謝季穎  
測試場地：1. 台北市南港區園區街3號12樓之7; 2. 台北市南港區園區街3號12樓之8

14 08 生物科技

去氧核糖核酸  
B 205 16S全長DNA定序  
自訂方法：16S全長DNA定序標準書 (文件編號：Sn-28)  
本方法適用於細菌 (Bacteria) 16S rDNA 全長定序 (定序長度約為 1500 bp)，不適用於古細菌 (Archaea) 及真核生物。  
廠牌或平台：PacBio  
報告簽署人：黃信智、謝季穎  
測試場地：1. 台北市南港區園區街3號12樓之7; 2. 台北市南港區園區街3號12樓之8

# 營收類別占比





# 近三年績效

科目	111年	112年	113年	114年前三季
營業收入(千元)	321,899	280,547	322,548	278,100
營業毛利(千元)	141,803	119,716	135,838	115,828
毛利率(%)	44	43	42	42
營業淨利(千元)	17,288	(4,259)	(854)	996
稅前損益(千元)	13,550	(3,032)	1,250	1,942
稅後損益(千元)	9,542	(3,146)	706	1,812
每股盈餘 (元)	0.41	(0.11)	0.05	0.08

## 04

未來計劃  
與  
佈局策略

從基因檢測服務商，升級為多組學數據整合與臨床轉化平台

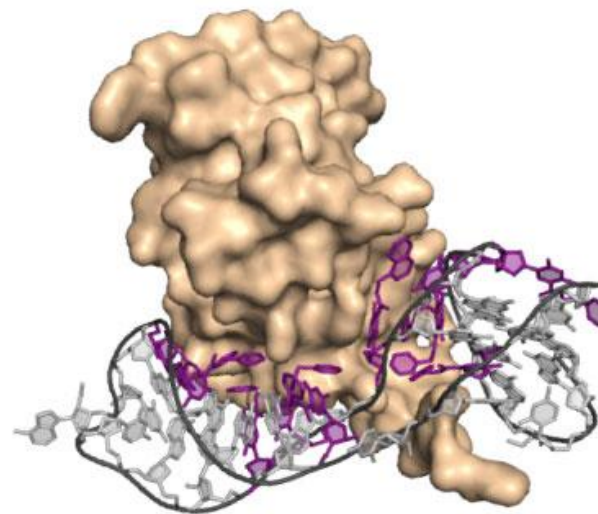
# 科研服務平台強化/蛋白質體學導入

## SomaLogic蛋白質體技術在地服務

- 導入SomaLogic 蛋白質體檢測技術平台。
- 建立嚴謹的檢測流程與品質管控系統，目標在明年內完成平台原廠認證。
- 實現基因體學 + 蛋白質體學的多組學疾病 biomarker發現及應用



**SOMAmer Reagents in the  
SomaScan Assay**

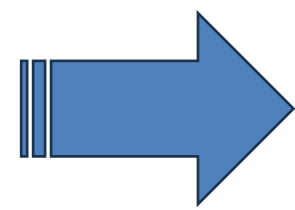


Form : somallogic

# 科研服務平台強化/擴增第三代定序產能



1X



12X

12X



# 全面性 GUARDANT 癌症檢測產品

亞健康人/癌症早篩

**Pre-cancer diagnosis**  
Screening and early detection

shield™

FDA  
APPROVED

**First FDA-approved**  
CRC screening assay

早期/ 癌症基因檢測

**Early-stage cancer**  
MRD Detection & Recurrence  
monitoring

GUARDANT REVEAL™

晚期/ 癌症基因檢測

**Advanced stage cancer**  
Treatment selection and optimization

GUARDANT 360™

GUARDANT 360  
Tissue

GUARDANT 360  
Liquid

FDA  
APPROVED

**First FDA-approved CGP**

Form : GUARDANT

# 擴大醫療端合作，加速臨床市場滲透

- 深化醫院合作

配合 LDTs 法規要求，深化與醫學中心及臨床醫師的合作，加入基因檢測產品服務的入院。

- 醫院/研究中心合作模式多元化

- 與醫院/研究單位合作不限服務的提供，也開啟整體服務平台的導入。





# 敬請指教

 威健股份有限公司

02-6616-0001 | <http://www.welgene.com.tw>

